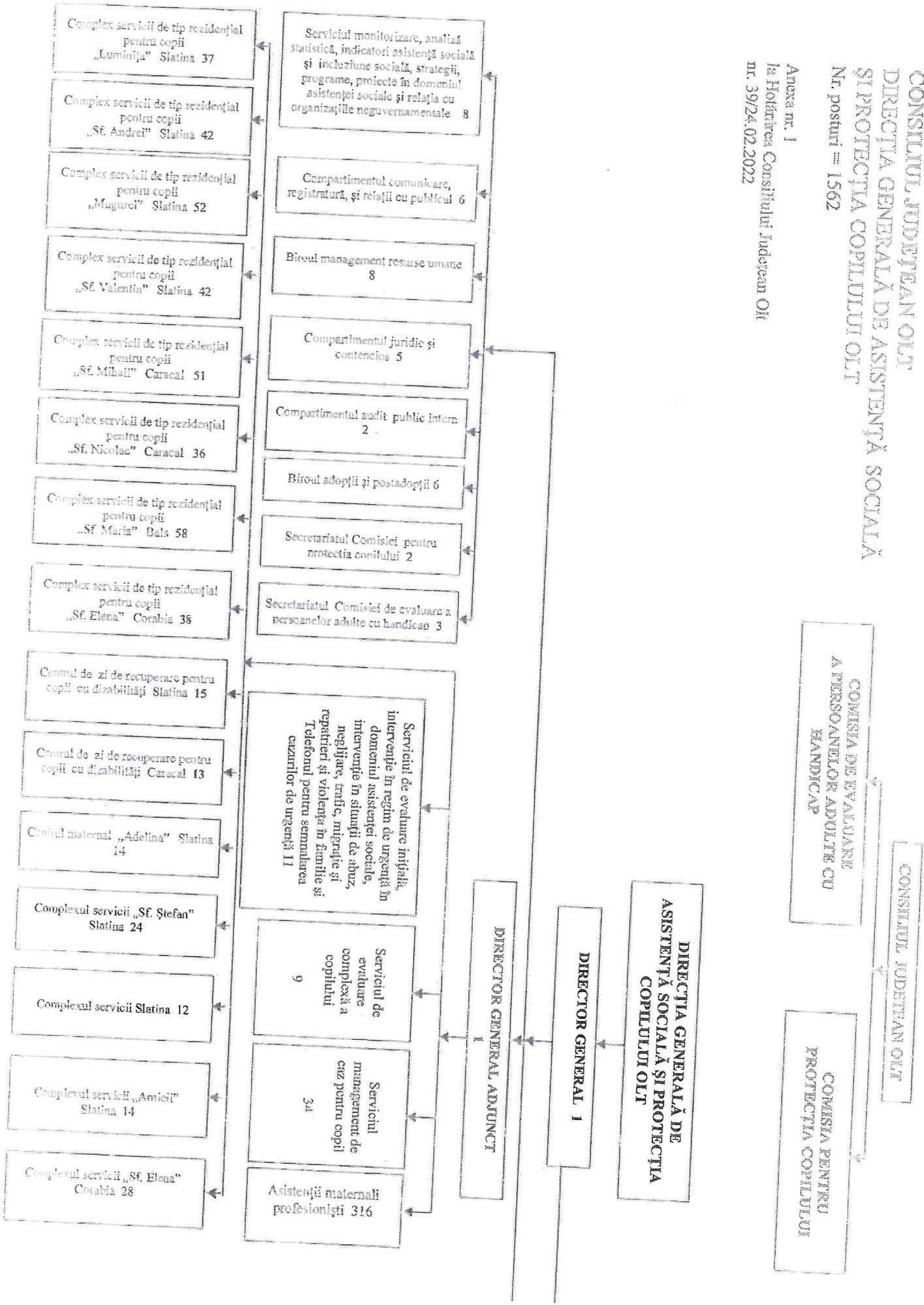


**ORGANIGRAMA
CONSILIULUI JUDEȚEAN OLT
DIRECȚIA GENERALĂ DE ASISTENȚĂ SOCIALĂ
ȘI PROTECȚIA COPILULUI OLT**
Nr. posturi = 1562

Anexa nr. 1
la Hotărârea Consiliului Județean Olt
nr. 39/24.02.2022



COLEGIUL DIRECTOR

DIRECTOR GENERAL ADJUNCT
1

DIRECTOR GENERAL ADJUNCT
1

Serviciul management de caz pentru adulți, persoane adulte cu dizabilități, asistență persoane vârstnice și monitorizare servicii sociale
11

Serviciul evaluare complexă a persoanelor adulte cu handicap și evidență beneficii de asistență socială
17

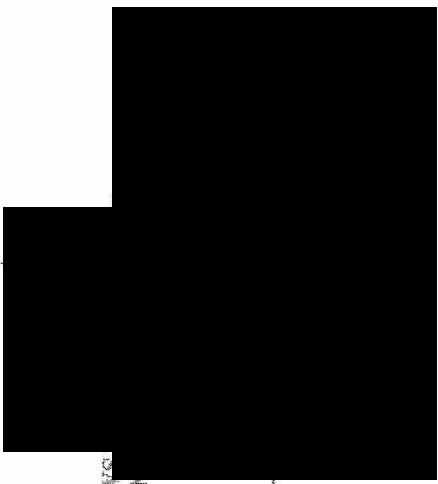
Serviciul contabilitate-salarizare, planificare bugetară și management financiar, plată beneficii de asistență socială
22

Serviciul achiziții publice
8

Serviciul patrimoniu, tehnic, securitate și sănătate în muncă, apărare împotriva incendiilor, protecția mediului, administrativ și aprovizionare
27

- Complexul servicii persoane adulte Slatina 150
- Complexul servicii persoane adulte Corabia 67
- Centrul de îngrijire și asistență Spineni 80
- Centrul de îngrijire și asistență Șopârlița 60
- Centrul de îngrijire și asistență Dăbiciu 15
- Căminul pentru persoane vârstnice Fîlcioia 30
- Centrul de abilitare și reabilitare Cerzeni 70
- Centrul de abilitare și reabilitare Caracal 50
- Centrul de abilitare și reabilitare Drăgănești-Olt 40
- Complexul servicii pentru persoane adulte cu dizabilități și alte persoane aflate în situații de nevoie Slatina 15

Specificajie număr total posturi	Număr total posturi	Din care funcții de conducere
TOTAL		
Aparat propriu + Unități, din care:	1562	40
I. Funcții personal contractual	1399	25
II. Funcții publice	163	15



DE SI
SANITARE